



ご存知ですか?

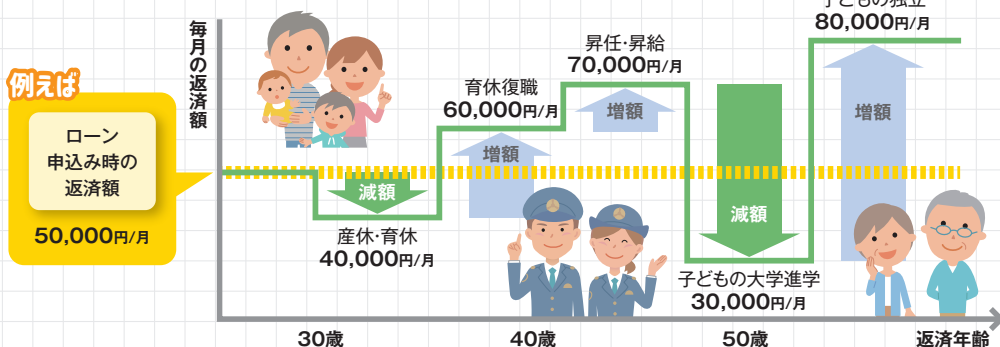
警信のローンは、変動金利です

変動金利は、一般的に政策金利の利上げ等によって変動するリスクがあります。警信も新規借入れは4月から、既にお借入れの方は7月から利率を上げさせていただく運びとなりました。しかしながら、警信の変動金利は政策金利に必ずしも連動せず、安定的な経営が可能な範囲で決定しているほか、生活に合わせた返済額の見直しや変更が柔軟にできるのがメリットです。

警信の住宅ローンは

ライフステージに合わせた返済額の変更が可能! 手数料も無料*です!

*印紙代はかかります。



定年退職時ローンが残っている場合

定年退職後の「継続返済*」が選べるのも、警信ローンのメリットです。

*継続するためには手続きが必要です。
*返済期間延長には条件があります。

お問合せ：融資部(警電 28432)



金融豆知識

金融商品の3大特性とは?

金融商品(貯金や投資信託、株式等)には、**安全性**、**収益性**、**流動性**という3つの特性があります。この3つの特性をすべて同時に満たす商品はないため、目的や期間(いつ使うお金か)に合わせて、これらを組み合わせることが重要になります。

安全性

- 元本や利子が確実に戻ってくる度合い
- 預貯金や国債は高く、株式や外国債券は低い傾向

収益性

- 投資に対してどれだけの利益が期待できるか
- 一般にリスクが高い商品ほど収益性が高くなる

流動性

- 使いたいときにすぐに現金化(換金)できる度合い
- 普通預金は高いが、定期預金や投資信託等は低い

安全性&流動性重視～預貯金、個人向け国債(低リスク・低リターン)等
収益性重視～株式、外国為替(ハイリスク・ハイリターン)等

令和8年6月30日まで!

『預金に対する意識調査』にご協力をお願いします

警信では、「預金に対する意識調査」を実施しています。皆様の貴重なご意見をお待ちしています。

対象：警信の組合員限定
締切り：令和8年6月30日

*ご回答は1人1回まで

ご回答いただいた方の中から抽選で100名様に、「KEISHIN オリジナルQUOカード(500円分)」をプレゼントいたします。

*当選発表はプレゼントの発送(配布)をもって発表いたします。
*警信は、オリジナルQUOカード作成にあたり「緑の募金への参加」など、SDGsに取組んでいます。

回答はこちらから



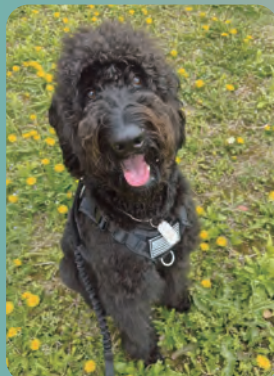
我が家の家族



名前：ぴーすけ
年齢：不明
性別：オス
(セキセイインコ)

N. F 様

前任での拾得物でした。鈴のおもちゃが大好きな我が家の末っ子です。



名前：マックス
年齢：2歳
性別：オス
(ラブラドル)

R. I 様

体重31kgの甘えん坊です。この笑顔でいつも家族を幸せにしてくれています。



名前：とうふ
年齢：6か月
性別：オス
(ポメラニアン)

M. A 様

名前を言うとき「きぬ?」「もめん?」と聞かれることも...
がんこなでもめんかな?家の中で、のんびり過ごすのが大好きです。

引き続き、皆様のお愛のペット(犬、猫以外)の写真を募集しております

●大きさは判(掲載する大きさは調整させていただきます)。●写真と一緒に、所属、氏名(ふりがな)、警電、ペットの名前、年齢、種類、性別を記入し40文字以内の紹介文を添えて下さい。●採用された方には薄謝を進呈します。

*警信ニュースはホームページにも掲載しております。 *応募いただいた写真は、原則返却いたしませんのでご了承下さい。

ご応募ありがとうございました /

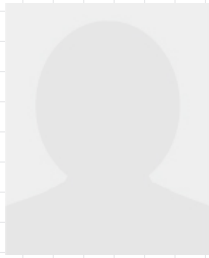
送付先・お問合せ先：警信 広報室(警電28415)



新入職員の紹介

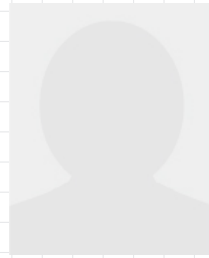
① 出身校 ② 特技 ③ 趣味 ④ 自己PR

本年採用の新入職員をご紹介します。どうぞよろしくお願いいたします。



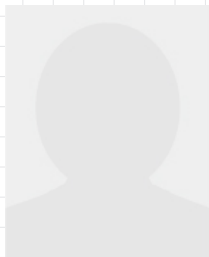
本店

- ①
- ② サッカー
- ③ サッカー観戦、ダーツ、旅行
- ④ 3歳から18歳までつづけたサッカーで培ったコミュニケーション力と協調性を活かし、組合員の皆様とのつながりを大切に、信頼していただける職員になれるよう頑張ります。よろしくお願いいたします。



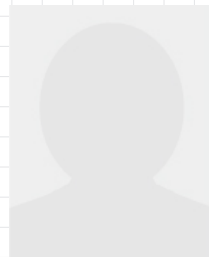
渋谷支店

- ①
- ② サッカー
- ③ スポーツ観戦、筋トレ、旅行、料理
- ④ 高校時代、サッカー部、野球部、バスケット部が強豪校だったこともあり、様々なお話ができます。また、笑顔とコミュニケーション力も私の強みだと思っています。部活動の経験を活かし、がむしゃらに頑張るのでよろしくお願いいたします。



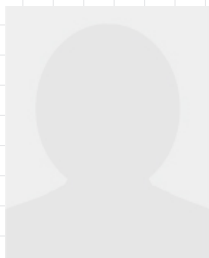
新宿支店

- ①
- ② 料理、柔道(二段)
- ③ 旅行、食事
- ④ 柔道で培った継続力と精神力を強みに、皆様に信頼していただけるよう努力していきます。



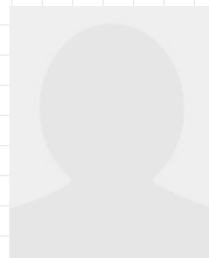
池袋支店

- ①
- ② 道を覚えること、テニス
- ③ 食べること、映画、ドラマ鑑賞
- ④ 学生時代に培ったコミュニケーション能力と忍耐力を活かして、組合員の皆様のお役に立てるように努めてまいります。よろしくお願いいたします。



上野支店

- ①
- ② バドミントン、困り眉
- ③ 散歩、サッカー観戦
- ④ 大学では保育を専攻しておりました。周りを見て行動する能力を活かし、積極的に動いて職場や組合員の皆様に信頼していただけるよう努めてまいります。



立川支店

- ①
- ② 筋力トレーニング、レジ打ち
- ③ 映画鑑賞
- ④ 何も分らない新人ですが、大学、アルバイトで学んだことを活かし、組合員の皆様に信頼していただけるよう努力いたします。よろしくお願いいたします。



預金・業務全般に関すること

業務部

警電28424 加入03-3580-4723

融資に関すること

融資部

警電28432 加入03-3591-0627

意見・要望に関すること

お客様相談窓口

警電29901 加入03-6273-3846

業務提携会社

警信住宅ローンご利用者様 **提携特典** がご利用いただけます。

住まいの購入・売却・リフォームは **朝日住宅** にご相談ください。

売主様への特別キャンペーン

- ① マンション設備検査・保証無料
- ② 一戸建て建物状況検査・保証無料

※但し適用条件があり、詳しくはホームページまたは各店舗へお問合せください。



売却・購入も
仲介手数料が

33%割引

仲介とリフォームの朝日住宅情報センター

リフォーム
工事代金 **3%割引**

※提携割引の適用は、「売買契約」「受注契約」までのお申し込みが条件となります。
※地域・物件によりましては対応できない場合がございますので、ご了承下さい。
※スーモリフォーム、スーモカウンター、ホームプロ等紹介サイトからのリフォームは割引できません。
※ライフルホームズ住まいの窓口紹介の件もリフォームも提携割引適用できません。

朝日住宅

Asahi 朝日住宅

朝日住宅株式会社/東京都新宿区西新宿1丁目8番1号
国土交通大臣免許(5)第6185号

(公社)首都圏不動産公正取引協議会加盟 (一社)不動産流通経営協会加盟
(公社)近畿地区不動産公正取引協議会加盟 (一社)全国住宅産業協会加盟
法人営業部(担当/田中 陽子) ☎0120-635-552

✉ jigyoo@asahi-jutaku.co.jp

新宿 ☎0120-833-226 西新宿 ☎0120-226-693 大宮 ☎0120-211-156
 都心 ☎0120-557-725 立川 ☎0120-779-919 梅田 ☎0120-877-994 神戸 ☎0120-877-996
 リフォーム東京 ☎0120-459-067 リフォーム大阪 ☎0120-046-946 リフォーム神戸 ☎0120-444-894

警視庁ポータルサイトトップページから

資料閲覧サイト

警視庁職員信用組合

警信ホームページ <https://www.keishintokyo.co.jp>

警信

ホームページ



YouTube

