

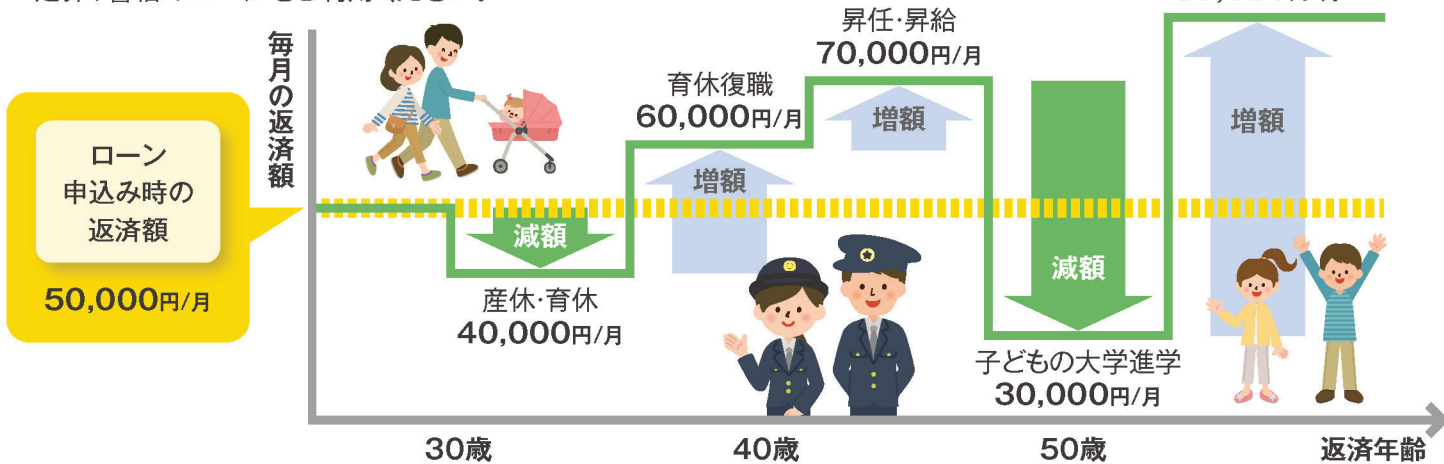
TOPICS

## 1 警信なら、ライフステージに合わせて返済額の変更ができます!

ローンの返済期間中には、教育費の増加や育休による収入減などにより返済額が負担になる時期もあれば、昇給やお子様の独立等により生活にゆとりができる時期もあります。

警信なら生活に合わせて、「いつでも」、「事務手数料なし」で、返済額の見直しや変更が可能です。是非、警信のローンをご利用ください。

いつでも  
手数料  
無料!



お問合せ：融資部 (警電28432)

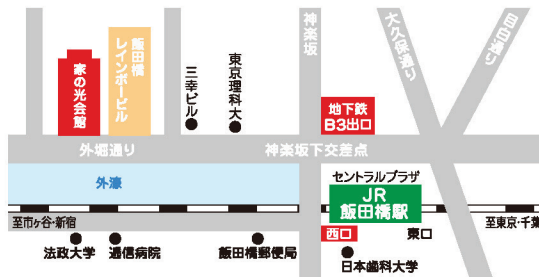
TOPICS

## 2 職員・家族住宅相談会のお知らせ

住宅購入やリフォームなど、ご検討中の方は、ぜひご来場ください。

- 日時：10月21日(土)、22日(日) 10:00~16:00
- 会場：新宿区市谷船河原町11番地 家の光会館7階 コンベンションホール

- JR飯田橋駅西口より徒歩6分
- 東京メトロ有楽町線、南北線飯田橋駅より徒歩5分
- 東京メトロ東西線、都営大江戸線飯田橋駅より徒歩9分(地下鉄出口は、B3神楽坂下)



お問合せ

警視庁厚生課 職員相談支援センター

### 口座振替は警信で!

下記企業のお取扱いを開始しました。ぜひご利用ください。

【セコム(株)】

令和5年8月31日(木)から

お問合せ

業務部事務集中課(警電28430)

### 我が家の家族



名前:もみじ  
年齢:6カ月  
性別:メス  
(柴犬)

M. T様

初めての旅行でした。夜はあまり寝られませんでした。



名前:チロル  
年齢:5歳  
性別:  
(ネザーランド・ドワーフ)

E. S様

第三の目が開きそうです♡



名前:ハク  
年齢:4歳  
性別:メス  
(ハリネズミ)

R. S様

いつもは丸くなるけど、今日はお顔を見せますね。

引き続き、皆様の最愛のペット(犬、猫以外も)の写真を募集しております

●大きさは判(掲載する大きさは調整させていただきます)。 ●写真の裏に所属、氏名、電話番号(警電)、ペットの名前、年齢、種類、性別を記入し40文字以内の紹介文を添えて下さい。 ●採用された方には薄謝を進呈します。

ご応募ありがとうございました

送付先・お問合せ先：警信 広報室 (警電28415)

# 『奨学金借換えローン』 借り換えた方がお得？

1



奨学金を返済中と伺いましたが、  
完済まで  
あと何年ありますか？

けいちゃん



たしか、  
あと16年くらいかなあ。

2



奨学金の、返済期間は長いですよね。  
警信は、組合員の皆さまを応援するために  
7月から、奨学金の金利を大幅に引下げました。  
ご存じでしたか？



はい。聞いています。  
でも、今の金利の方が低いので、  
「このままでいいかなあ」と思っていたんです。

3



見直すチャンスです！  
警信に借り換えると、

- ①ボーナス併用の返済による返済期間の短縮。
- ②機関保証利用の方は、保証料の一部が戻る可能性があります。

「給与天引き」※なので、他の金融機関に  
入金する手間も残高不足も心配ないですね。



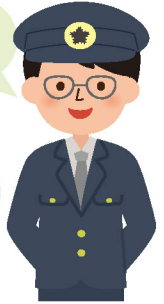
しんちゃん

※国家公務員の方は、安心の「警信口座引き落とし」となります。

4



そうなんだ。  
私の場合、  
どんなプランになるのかなあ。



分かりました。  
すぐにお得なプランを  
提案させていただきます。  
いつでもお気軽にお声がけください。

※配偶者の借りている奨学金の肩代わりも可能になります。



## 野球チーム交流試合！

6月17日(土)、東京空港・目白署合同チームとの交流試合を行いました。炎天下の中、両者一歩も譲らない、とても熱い戦いでした!!  
警信チームは対戦相手を募集しております。ご連絡は各所属にお伺いしている応待相談員にお声がけ下さい。お待ちしております。

### お問合せ

預金・業務全般に関すること  
意見・要望に関すること

業務部  
お客様相談窓口

警電 28424  
警電 29901

加入03-3580-4723  
加入03-6273-3846

融資に関すること

融資部

警電 28432

加入03-3591-0627

## 提携不動産会社

警信の住宅ローンのお申込みで、**限定特典**がご利用いただけます。

YAMADA HOMES



「あるといいな」が全部ある 「スーパーフル装備住宅」

ヤマダならではの  
“家電”も“家具”  
もセットでご提案



エアコン

照明

カーテン



家電・家具

サービス

全居室にエアコン・LED照明  
カーテンをおつけします。  
さらに家電や家具までまるごとサービス!

### 提携特典

※ 他の割引やキャンペーンとの併用はできません。  
また一部割引除外商品がございます。

注文住宅

工事請負金額  
(税抜)より

3% 割引

お問い合わせ

株式会社ヤマダホームズ

法人企画部  
担当：伊東



0120-808-183  
受付時間 / 平日9:00~18:00



hojin@yamadahomes.jp

警視庁ポータルサイトトップページから

資料閲覧・マニュアル

警務部

『警信のご案内』※

警信ホームページ <https://www.keishintokyo.co.jp>

警信

検索

※「コンテンツの有効化」を  
クリックしてご利用ください



ホームページ



YouTube